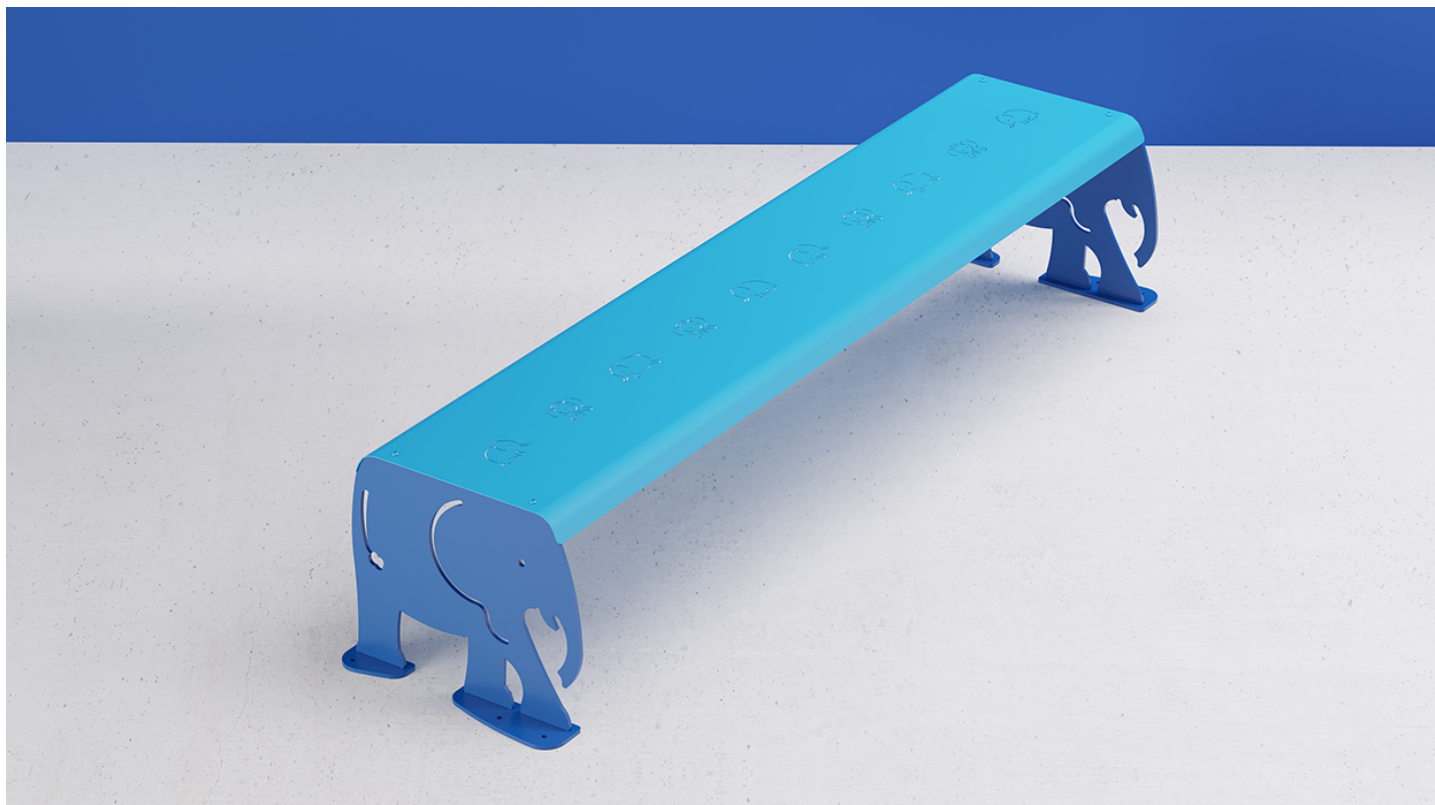


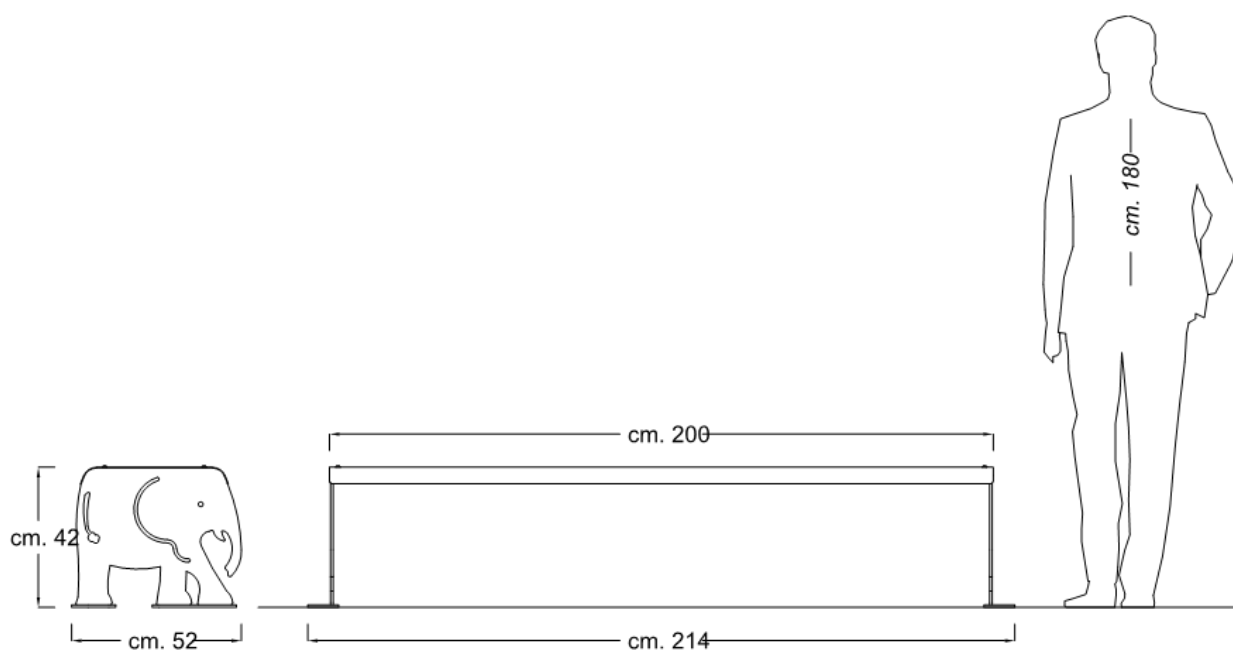
Scheda tecnica

Panca Dumbo da cm. 200
Codice 1138-P

Rev. 0 del 27/06/2018



1/5



Dimcar si riserva di apportare, in qualsiasi momento, modifiche sui prodotti ritenute utili al miglioramento qualitativo degli stessi; le immagini contenute nelle schede potrebbero non riprodurre fedelmente i colori reali degli articoli.

Scheda tecnica

Panca Dumbo da cm. 200
Codice 1138-P

Rev. 0 del 27/06/2018



DESCRIZIONE

Struttura

Dalla singolare forma, costituita da N. 2 supporti raffiguranti un elefantino stilizzato, realizzati in lamiera di acciaio zincata spessore mm. 8; ogni singolo supporto è dotato di piastre alla base in lamiera zincata con fori per il fissaggio al suolo.

- Seduta realizzata in lamiera zincata spessore mm. 2 con motivi intagliati, armonizzati ai supporti

Peso complessivo: 53Kg

Scheda tecnica

Panca Dumbo da cm. 200
Codice 1138-P

Rev. 0 del 27/06/2018



FINITURA COLORI COME DA CATALOGO



RAL 5017
(Supporti)



RAL 5015
(Seduta)

I clienti possono richiedere una finitura diversa tra le opzioni di colore RAL disponibili sul nostro sito web.

OPTIONAL DI PRODOTTO

Codice 485-T - Tavolo da picnic Dumbo da cm. 200

VARIANTI DI PRODOTTO



Codice 1138-200 - Panchina Dumbo da cm. 200



Codice 1138-150 - Panchina Dumbo da cm. 150

Dimcar si riserva di apportare, in qualsiasi momento, modifiche sui prodotti ritenute utili al miglioramento qualitativo degli stessi; le immagini contenute nelle schede potrebbero non riprodurre fedelmente i colori reali degli articoli.

Scheda tecnica

Panca Dumbo da cm. 200

Codice 1138-P

Rev. 0 del 27/06/2018



TRATTAMENTI ANTICORROSIVI E FINITURE

Lavaggio

Trattamento a spruzzo per la rimozione di oli e grassi dalle superfici metalliche utilizzando speciali liquidi sgrassanti. Successiva asciugatura in essiccatoio per 15 minuti.

Sabbiatura

Processo di sabbiatura manuale con sabbia di fiume, che aumenta la porosità delle superfici metalliche e quindi l'adesione delle polveri termoindurenti.

Applicazione anticorrosivo

Primo ciclo di verniciatura con un fondo anticorrosivo in polvere termoindurente a base di resine epossidiche e speciali pigmenti. Garantisce una protezione adeguata contro gli agenti atmosferici.

Polimerizzazione anticorrosivo

Cottura in forno industriale di polimerizzazione alla temperatura di 180°C. Durante questa fase, la polvere si trasforma in un rivestimento uniforme, liscio e durevole.

Applicazione finitura colorata

Ciclo finale di verniciatura con polveri termoindurenti. L'applicazione segue gli stessi principi dell'anticorrosivo.

Polimerizzazione finitura colorata

Cottura finale in forno industriale di polimerizzazione alla temperatura di 180°C. La procedura segue gli stessi principi della polimerizzazione dell'anticorrosivo. La polvere si trasforma in un rivestimento uniforme e l'aspetto superficiale assume le caratteristiche della tipologia di colore scelto, ad esempio liscio, bucciato, raggrinzato, ecc.

4/5

Dimcar si riserva di apportare, in qualsiasi momento, modifiche sui prodotti ritenute utili al miglioramento qualitativo degli stessi; le immagini contenute nelle schede potrebbero non riprodurre fedelmente i colori reali degli articoli.

CONSEGNA

Prodotto fornito in kit di assemblaggio con viteria in acciaio ed istruzioni per il montaggio e fissaggio a terra.

FISSAGGIO

Il prodotto è predisposto per il fissaggio al suolo mediante tirafondi e tasselli ad espansione.

CERTIFICAZIONI AZIENDALI

ISO 9001:2015

Sistema di gestione della qualità.

UNI EN ISO 3834-3:2021

Sistema di gestione della qualità delle saldature.

Centro di trasformazione

Attestato di Centro di trasformazione