

Easy 616



Scopri di più

La ditta si riserva tutti i diritti a norma di legge di tale documento, e ne vieta la riproduzione o trasferimento a terzi senza approvazione scritta. Dati, misure, disegni e foto sono riportati a mero titolo informativo e potranno essere modificati in ogni momento

Prodotto Certificato

Da anni Dimcar si dedica con passione e rigore alla realizzazione di elementi d'arredo urbano che rispecchiano l'eccellenza italiana. Questa dedizione è confermata e riconosciuta dalle nostre numerose certificazioni di qualità.

Ogni pezzo che portiamo nel tessuto urbano è un segno tangibile del nostro impegno a rispettare gli standard più alti dell'industria.

Sistema di gestione della qualità

Sistema di gestione della qualità delle saldature

Attestato di Centro di Trasformazione



Design Intelligente

Valorizzate i vostri ambienti urbani, commerciali o privati con la linea di sedute EASY. Progettata per unire un'estetica contemporanea e pulita con una funzionalità senza compromessi, questa collezione rappresenta la soluzione ideale per chi cerca stile, durabilità e un'incredibile capacità di adattamento.

Il cuore della linea EASY è la sua semplicità strutturale: una robusta base in metallo verniciato dalle linee essenziali che supporta diverse configurazioni di seduta. Questa versatilità la rende perfetta per ogni contesto.

Descrizione prodotto

Struttura: composta da due supporti sagomati realizzati in ferro piatto sezione mm. 80x6 con sagomatura superiore a funzione bracciolo. I supporti sono dotati alla base di fori per il fissaggio al suolo.

Seduta: realizzata con doghe sagomate in legno di tipo okumè sezione mm. 150x35 fissate su apposito telaio in acciaio zincato, predisposto di fori per l'assemblaggio sui supporti.

Schienale: costituito da doghe sagomate in legno di tipo okumè sezione mm. 150x35 e 100x35 (doga superiore) fissate su appositi supporti in acciaio zincato.



616-PN-L
Panchina Easy Wood



RAL 7016

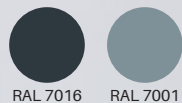
Infinite Possibilità

Descrizione prodotto

Struttura: composta da due supporti sagomati realizzati in ferro piatto sezione mm. 80x6 con sagomatura superiore a funzione bracciolo. I supporti sono dotati alla base di fori per il fissaggio al suolo.

Seduta / Schienale: realizzati con profili quadri di acciaio zincato da mm. 20x20, saldati su supporti in acciaio zincato, predisposti di fori per l'assemblaggio sui supporti sagomati. Nella versione Easy Mix, la seduta conserva il rivestimento in doghe di legno okumè.

616-PN-M
Panchina Easy Metal



616-PN-LM
Panchina Easy Mix



La Soluzione Perfetta

Descrizione prodotto

Struttura: composta da due supporti sagomati realizzati in ferro piatto sezione mm. 80x6 con sagomatura superiore a funzione bracciolo. I supporti sono dotati alla base di fori per il fissaggio al suolo.

Seduta / Schienale: realizzati con doghe in WPC sezione mm. 90x40, fissate su supporti in acciaio zincato, predisposti di fori per l'assemblaggio sui supporti sagomati.

Nella versione Easy Mix WPC, lo schienale è realizzato con profili quadri di acciaio zincato da mm. 20x20.

616-PN-W
Panchina Easy WPC



616-PN-WM
Panchina Easy Mix WPC



Più Easy di così

Descrizione prodotto

Struttura: composta da due supporti sagomati realizzati in ferro piatto sezione mm. 80x6 con sagomatura superiore a funzione bracciolo (versione 616-PB-L). I supporti sono dotati alla base di fori per il fissaggio al suolo.

Seduta: realizzata con doghe sagomate in legno di tipo okumè sezione mm. 150x35 fissate su apposito telaio in acciaio zincato, predisposto di fori per l'assemblaggio sui supporti.

616-PA-L

Panca Easy Wood



616-PB-L

Panca Easy Wood con braccioli



RAL 7016

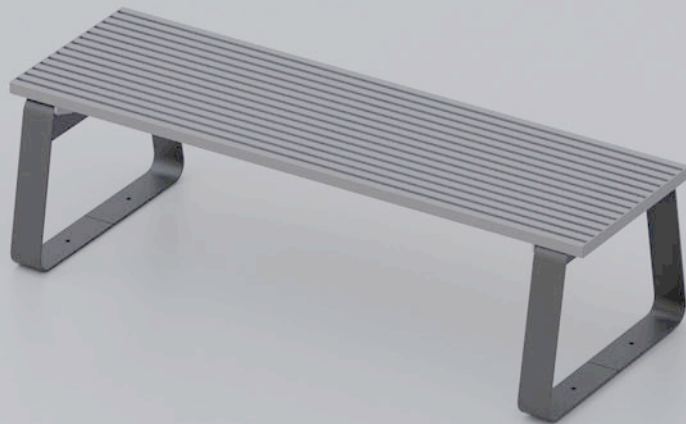
Perfetta Versatilità

Descrizione prodotto

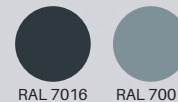
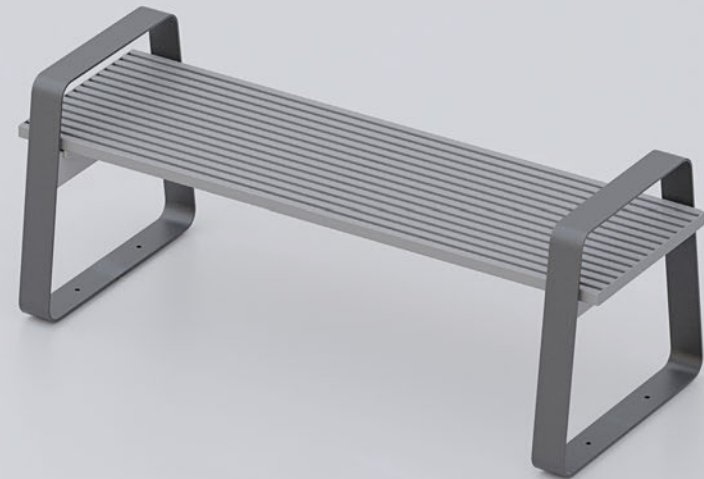
Struttura: composta da due supporti sagomati realizzati in ferro piatto sezione mm. 80x6 con sagomatura superiore a funzione bracciolo (versione 616-PB-M). I supporti sono dotati alla base di fori per il fissaggio al suolo.

Seduta: realizzata con profili quadri di acciaio zincato da mm. 20x20, saldati su supporti in acciaio zincato, predisposti di fori per l'assemblaggio sui supporti sagomati.

616-PA-M
Panca Easy Metal



616-PB-M
Panca Easy Metal con braccioli



Estrema Resistenza

Descrizione prodotto

Struttura: composta da due supporti sagomati realizzati in ferro piatto sezione mm. 80x6 con sagomatura superiore a funzione bracciolo (versione 616-PB-W). I supporti sono dotati alla base di fori per il fissaggio al suolo.

Seduta: realizzata con doghe in WPC sezione mm. 90x40, fissate su supporti in acciaio zincato, predisposti di fori per l'assemblaggio sui supporti sagomati.

616-PA-W
Panca Easy WPC



616-PB-W
Panca Easy WPC con braccioli



RAL 7016

Semplicità Strutturale

Descrizione prodotto

Struttura: composta da due supporti sagomati realizzati in ferro piatto sezione mm. 80x6, e dotati alla base di fori per il fissaggio al suolo.

Piano di appoggio: realizzato con doghe sagomate in legno di tipo okumè sezione mm. 150x35 fissate su apposito telaio in acciaio zincato, predisposto di fori per l'assemblaggio sui supporti di base.

Nella versione Easy WPC, il piano di appoggio è realizzato con doghe in WPC sezione mm. 90x40.

616-TA-L
Tavolo Easy Wood



616-TA-W
Tavolo Easy WPC



Linee Essenziali

Descrizione prodotto

Struttura: composta da supporto sagomato realizzati in ferro piatto sezione mm. 80x6, e dotato alla base di fori per il fissaggio al suolo.

appoggio laterale bicicletta: realizzato con doghe sagomate in legno di tipo okumè sezione mm. 100x35 fissate sul supporto mediante apposite piastre di acciaio zincato. La scelta di utilizzare un profilo in legno è per preservare la superficie del telaio della bici.

616-PO-L
Portabici Easy Wood



Su misura per Te | scopri tutti i modelli Easy



616-PN-L-150

Panchina Easy Wood da cm. 150

616-PN-L-200

Panchina Easy Wood da cm. 200



616-PN-M-150

Panchina Easy Metal da cm. 150

616-PN-M-200

Panchina Easy Metal da cm. 200



616-PN-LM-150

Panchina Easy Mix da cm. 150

616-PN-LM-200

Panchina Easy Mix da cm. 200

*seduta in legno e schienale in metallo



616-PN-W-150

Panchina Easy WPC da cm. 150

616-PN-W-200

Panchina Easy WPC da cm. 200



616-PN-WM-150

Panchina Easy Mix WPC da cm. 150

616-PN-WM-200

Panchina Easy Mix WPC da cm. 200

*seduta in WPC e schienale in metallo

Su misura per Te | scopri tutti i modelli Easy



616-PA-L-150

Panca Easy Wood da cm. 150

616-PA-L-200

Panca Easy Wood da cm. 200

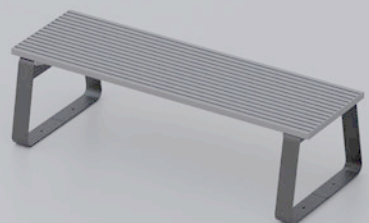


616-PB-L-150

Panca Easy Wood con braccioli da cm. 150

616-PB-L-200

Panca Easy Wood con braccioli da cm. 200

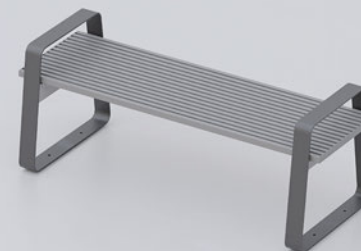


616-PA-M-150

Panca Easy Metal da cm. 150

616-PA-M-200

Panca Easy Metal da cm. 200



616-PB-M-150

Panca Easy Metal con braccioli da cm. 150

616-PB-M-200

Panca Easy Metal con braccioli da cm. 200



616-PA-W-150

Panca Easy WPC da cm. 150

616-PA-W-200

Panca Easy WPC da cm. 200



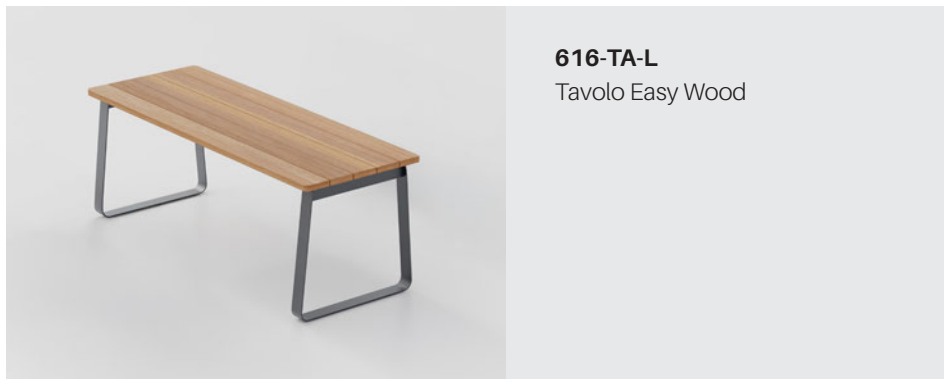
616-PB-W-150

Panca Easy WPC con braccioli da cm. 150

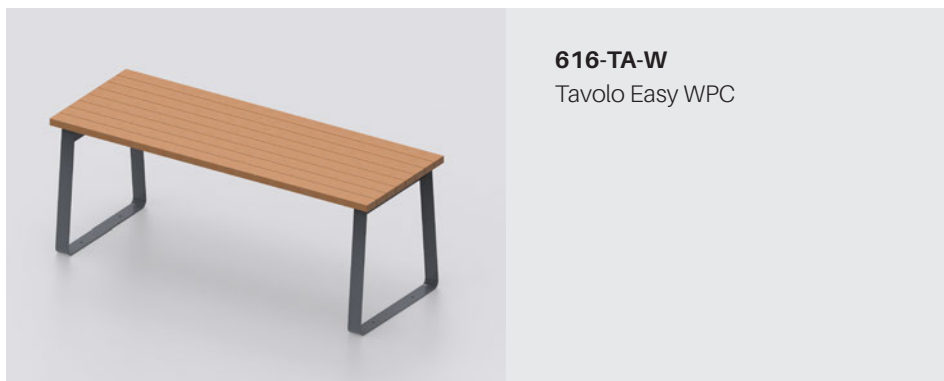
616-PB-W-200

Panca Easy WPC con braccioli da cm. 200

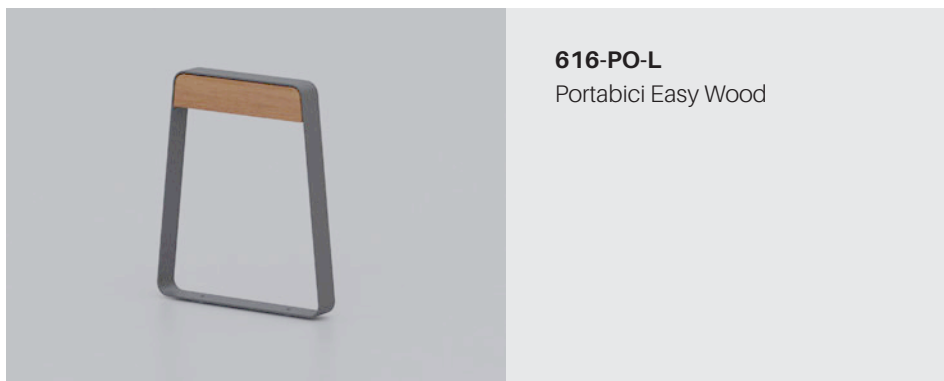
Su misura per Te | scopri tutti i modelli Easy



616-TA-L
Tavolo Easy Wood

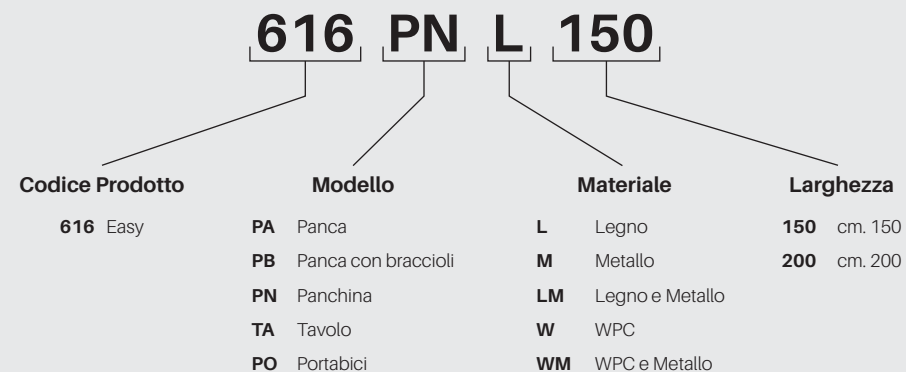


616-TA-W
Tavolo Easy WPC



616-PO-L
Portabici Easy Wood

Esempio:



Tutti i materiali | qualità per durare nel tempo



Acciaio zincato

- profili zincati in origine
- protezione dagli attacchi degli agenti atmosferici
- garanzia contro la ruggine



Listoni in legno

- resistenza alla deformazione
- resistenza agli agenti atmosferici
- confortevole
- sostenibile



Listoni in WPC

- materiale sostenibile
- durabilità in ambiente esterno
- pregio estetivo
- assenza di manutenzione

Trattamenti e finiture

Fosfosgrassaggio

Prima di essere verniciato, il manufatto subisce un trattamento manuale tramite idropulitrice a caldo con prodotto fosfatante e sgrassante per eliminare tutte le impurità. Successivamente viene eseguito un primo risciacquo con acqua filtrata da apposito serbatoio di stoccaggio, e un secondo risciacquo con acqua filtrata. Dopo il lavaggio il prodotto da verniciare viene asciugato per circa 15 minuti in essiccatoio.

Micro-sabbiatura (ove necessario)

Per i nostri manufatti utilizziamo esclusivamente abrasivi minerali e non metallici, effettuando una lavorazione superficiale del manufatto per una miglior aderenza dello strato di fondo o di vernice. L'utilizzo di micro-grane certificate e garantite permette una sabbiatura estremamente efficace.

Sigillatura (ove necessario)

Nelle zone di giunzioni (interne o esterne) o di sovrapposizioni di lamiere, viene effettuato un processo di sigillatura manuale attraverso un adesivo sigillante monocomponente privo di solventi, termoindurente a base di PVC epossidico. Il prodotto viene applicato prima della verniciatura a polvere, e passa ad uno stato elastico-forza, meccanicamente resiliente a partire da una temperatura del forno di circa 160 °C.

Trattamento anticorrosivo

Al fine di conferire idonea protezione contro gli agenti atmosferici, il manufatto è sottoposto ad un primo ciclo di verniciatura utilizzando un fondo anticorrosivo in polvere termoindurente a base di resine epossidiche con speciali pigmenti.

Prima cottura (anticorrosivo)


Il manufatto trattato con il fondo anticorrosivo è sottoposto ad una prima cottura al forno della durata di 15 minuti alla temperatura di 180° C. In questa fase l'anticorrosivo polimerizza.

Verniciatura

Il manufatto è sottoposto ad un ciclo finale di verniciatura con polvere termoindurente a base di resine poliesteri. La verniciatura è eseguita con apparecchiature a spruzzo elettrostatico, che consentono alla polvere di depositarsi uniformemente sui pezzi.

Cottura finale

Il manufatto verniciato è sottoposto ad una cottura finale al forno della durata di 20 minuti alla temperatura di 180° C.



Come nel design, ogni nostro prodotto nasconde una storia, quella dei suoi materiali e colori. Selezioniamo accuratamente e collaudiamo con attenzione i nostri materiali e colori che trattiamo in modo economico ed ecologico. L'acciaio è il materiale di base per la maggior parte dei nostri prodotti ed è sempre protetto dalla zincatura.

Scopri la nostra gamma colori

Colori

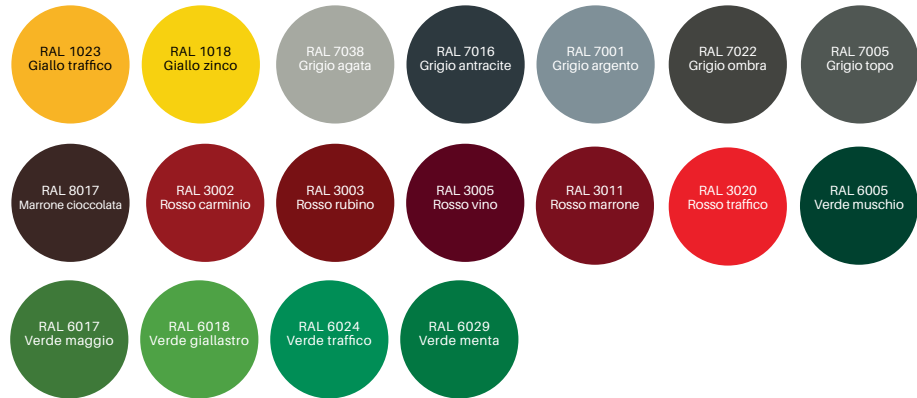
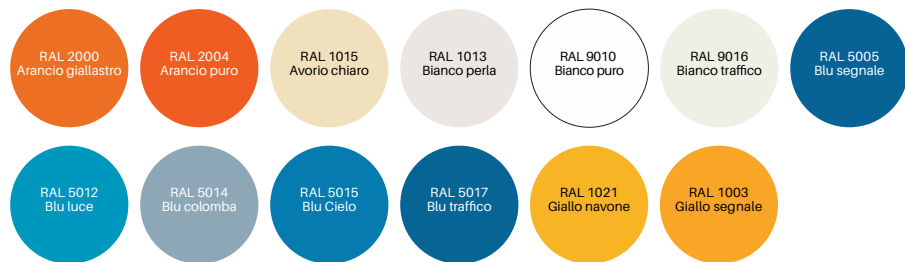
Bucciato



Liscio opaco



Liscio semilucido



Raggrinzato



Speciali



Lucido



Info tecniche

Ingombri struttura

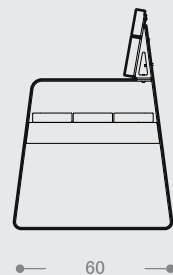
articolo 616-PN

larghezza totale cm. 150 / 200

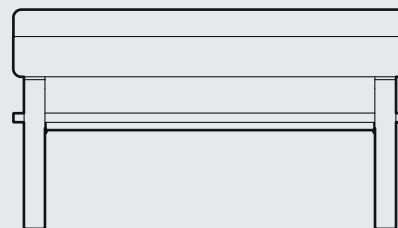
profondità totale cm. 60

altezza totale cm. 84

altezza seduta cm. 44



60



150 / 200



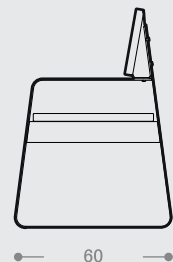
84
44

616-PN-L

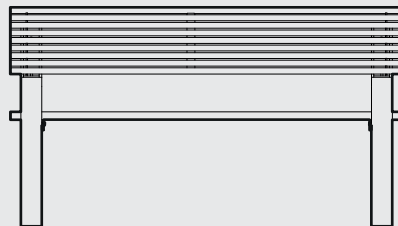
Panchina Easy Wood

616-PN-W

Panchina Easy WPC



60



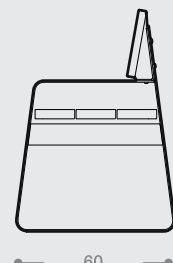
150 / 200



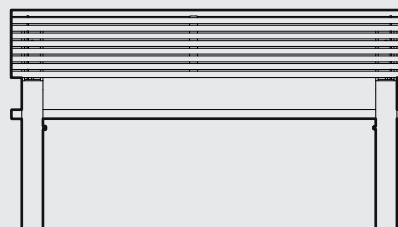
84
44

616-PN-M

Panchina Easy Metal



60



150 / 200



84
44

616-PN-LM

Panchina Easy Mix

616-PN-WM

Panchina Easy Mix WPC

Info tecniche

Ingombri struttura

articolo 616-PA

larghezza totale cm. 150 / 200

profondità totale cm. 60

altezza totale cm. 44

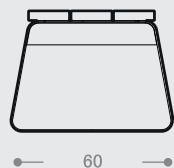
articolo 616-PB

larghezza totale cm. 150 / 200

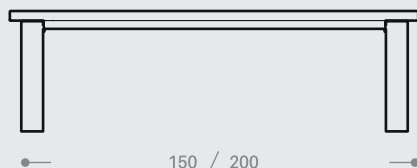
profondità totale cm. 60

altezza totale cm. 57

altezza seduta cm. 44



60



150 / 200

44

616-PA-L

Panca Easy Wood

616-PA-W

Panca Easy WPC



60



150 / 200

44

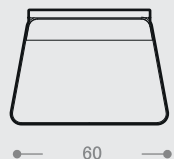
57

616-PB-L

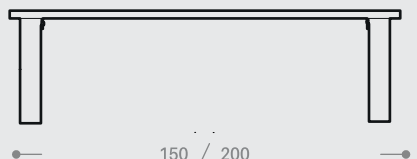
Panca Easy Wood con braccioli

616-PB-W

Panca Easy WPC con braccioli



60

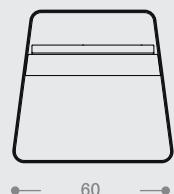


150 / 200

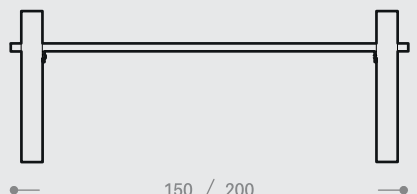
44

616-PA-M

Panca Easy



60



150 / 200

44

57

616-PB-M

Panca Easy con braccioli

Info tecniche

Ingombri struttura

articolo 616-TA

larghezza totale cm. 200

profondità totale cm. 77

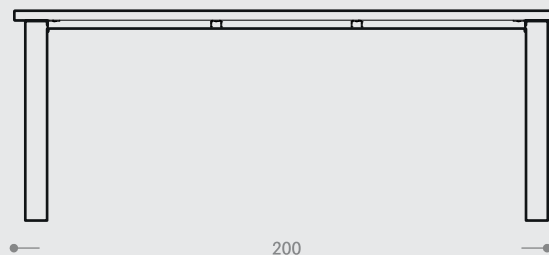
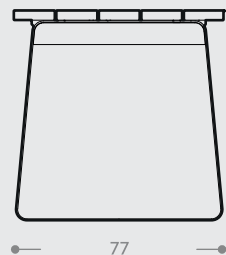
altezza totale cm. 77

articolo 616-PO

larghezza totale cm. 60

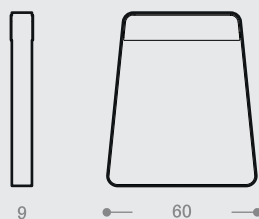
profondità totale cm. 9

altezza totale cm. 69



616-TA-L
Tavolo Easy Wood

616-TA-W
Tavolo Easy WPC



616-PO-L
Portabici Easy Wood

Info tecniche

Fissaggio

Il prodotto è predisposto di piastre alla base, per il fissaggio al suolo (a vista) mediante tirafondi e tasselli ad espansione.

Consegna

Prodotto fornito in kit di assemblaggio con viteria in acciaio ed istruzioni per il montaggio e fissaggio incluse.

Imballo

In caso di mancato montaggio e/o installazione entro pochi giorni, il manufatto deve essere tassativamente liberato dal suo materiale d'imballo, per consentire l'aerazione ed impedire la formazione di condensa che può causare danni irreparabili al prodotto.

L'imballo va sempre rimosso quanto prima, anche nel caso in cui non sia possibile conservare la merce in un luogo protetto dai raggi del sole.

Tutti i manufatti che includono parti in legno devono essere collocati in un ambiente protetto dai raggi solari e liberati prontamente dagli imballi. Si consiglia di eseguire annualmente il trattamento di manutenzione sulle parti in legno.



DIMCAR
CityLifeDesign

DIMCAR SRL

Via Taurisano Z.A. n. 101
73059 Ugento (LE) ITALY

T. +39 0833.955013

T. +39 0833.955088

Numero Verde 800.677.233

info@dimcar.it

www.dimcar.it



**SERVIZIO CLIENTI
DALL'ORDINE
ALLA CONSEGNA**

Front office: reception@dimcar.it
Preventivi: preventivi@dimcar.it | commerciale@dimcar.it
Amministrazione: amministrazione@dimcar.it
Acquisti: acquisti@dimcar.it
Assistenza tecnica: progettazione@dimcar.it | diego.cavalca@dimcar.it
alessandro.colaci@dimcar.it

