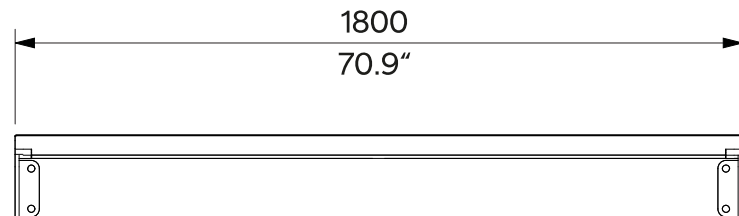
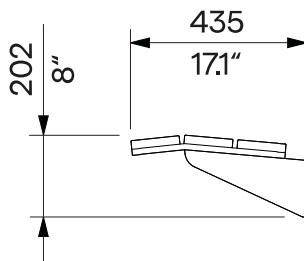
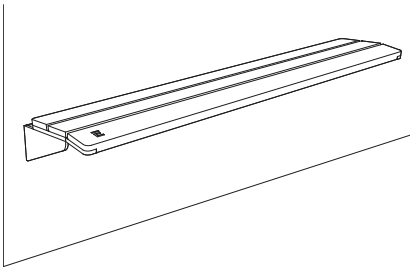


I-Collection  
**Side-Wall Mounted Seat**  
**Bank an der Seite der Wand**  
**1.8 m / 5' 10.87"**

**E2-171**  
removable anchoring  
abnehmbare Verankerung



|                     |  |                    |  |
|---------------------|--|--------------------|--|
| <b>Design</b>       | Egoé studio  |                    |  |
| <b>Character</b>    | Wall-mounted Bench with seat made of masive wood.<br>The bench is designed for three persons, load capacity is 450 kg [993 lbs].   | <b>Charakter</b>   | An der Wand montierte Sitzbank mit Sitzfläche aus Massivholz.<br>Die Bank ist für drei Personen ausgelegt, die Tragfähigkeit beträgt 450 kg.   |
| <b>Steel parts</b>  | Bench frame with reinforcements and supporting side brackets are welded in one piece.<br>The surface treatment consists of a corrosion-protective zinc coating and a powder coating.<br>The colour in a fine matt texture can be selected according to „ <a href="#">Samplers RAL</a> “.<br>Stainless steel fasteners. | <b>Stahlteile</b>  | Sitzbankrahmen mit Versteifungen und seitlichen Stützwinkeln sind in einem Stück geschweißt.<br>Die Oberflächenbehandlung besteht aus einer Korrosionsschutzschicht aus Zink und einer Pulverbeschichtung.<br>Die Farbe in feiner matter Struktur kann nach der „ <a href="#">Musterkatalog RAL</a> “ gewählt werden.<br>Befestigungselemente aus Edelstahl. |
| <b>Wooden parts</b> | The seat is made of European solid wooden boards, treated with vacuum-thermalization; natural or treated with teak oil.  | <b>Holzteile</b>   | Die Holzbelattung ist aus europäischem Massivholz hergestellt, europäisch, das mit Vakuumthermalisierung behandelt wurde; unbehandelt oder mit Teaköl behandelt.   |
| <b>Anchoring</b>    | Anchoring from the side to the wall with threaded rods according to the valid anchoring drawing.<br>The wall shall meet the prescribed requirements for stiffness and strength.<br>All elements of the street furniture must be properly anchored.   | <b>Verankerung</b> | Seitliche Verankerung an der Wand mit Gewindestangen gemäß der gültigen Verankerungszeichnung. Die Wand muss die vorgeschriebenen Anforderungen an Steifigkeit und Festigkeit erfüllen.<br>Alle Elemente des Stadtmobiliars müssen ordnungsgemäß verankert werden.   |
| <b>Maintenance</b>  | Use the usual non-invasive cleaning methods suitable for street furniture, see the manual „ <a href="#">Inspection and maintenance</a> “.  | <b>Wartung</b>     | Verwenden Sie die üblichen nicht-invasive Reinigungsmethoden für Stadtmobiliar geeigneten, siehe Handbuch „ <a href="#">Kontrolle und Wartung</a> “.   |
| <b>Weight</b>       | » with vacuum-thermalized wood 27 kg [60 lbs]<br>» with tropical wood 38 kg [84 lbs]   | <b>Gewicht</b>     | » mit vakuum-thermalisiertem Holz 27 kg<br>» mit tropischem Holz 38 kg   |

**Technical Sheet / technisches Arbeitsblatt**

The dimensions of the products are informative. We reserve the right to change the specifications without notice. For the most current version of this document please refer to our website.  
Die Abmessungen sind informativ. Wir behalten uns das Recht vor, die Spezifikationen ohne vorherige Ankündigung zu ändern. Die gültige Version dieses Dokuments finden Sie auf unserer Website.