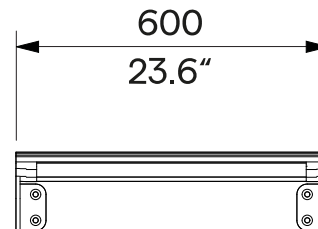
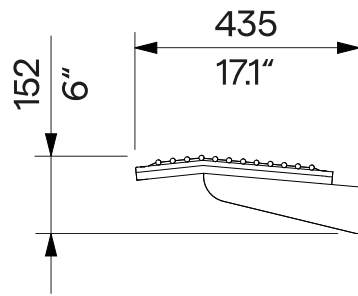
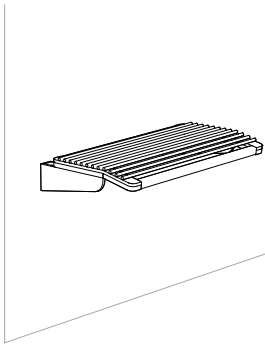


**E-Collection**  
**Stell Side-Wall Mounted Seat**  
**Stahlsitz an der Seite der Wand**  
**0.6 m / 1' 11.62"**

**E2-272**  
removable anchoring  
abnehmbare Verankerung



<b>Design</b>	Egoé studio	
<b>Character</b>	Wall seat made of round steel bars, stainless steel fasteners. The bench is designed for one person, load capacity is 150 kg [331 lbs].	<b>Charakter</b> Wandsitz aus runden Stahlstäben, Befestigungselemente aus Edelstahl. Die Bank ist für eine Person ausgelegt, die Tragfähigkeit beträgt 150 kg.
<b>Steel parts</b>	Bench frame and round seat bars and supporting side brackets are welded in one piece. The surface treatment consists of a corrosion-protective zinc coating and a powder coating. The colour in a fine matt texture can be selected according to „ <a href="#">Samplers RAL</a> “.	<b>Stahlteile</b> Sitzbankrahmen und Sitzrundstäben und seitlichen Stützwinkeln sind in einem Stück geschweißt. Die Oberflächenbehandlung besteht aus einer Korrosionsschutzschicht aus Zink und einer Pulverbeschichtung. Die Farbe in feiner matter Struktur kann nach der „ <a href="#">Musterkatalog RAL</a> “ gewählt werden.
<b>Anchoring</b>	Anchoring from the side to the wall with threaded rods according to the valid anchoring drawing. The wall shall meet the prescribed requirements for stiffness and strength. All elements of the street furniture must be properly anchored.	<b>Verankerung</b> Seitliche Verankerung an der Wand mit Gewindestangen gemäß der gültigen Verankerungszeichnung. Die Wand muss die vorgeschriebenen Anforderungen an Steifigkeit und Festigkeit erfüllen. Alle Elemente des Stadtmobiliars müssen ordnungsgemäß verankert werden.
<b>Maintenance</b>	Use the usual non-invasive cleaning methods suitable for street furniture, see the manual „ <a href="#">Inspection and maintenance</a> “.	<b>Wartung</b> Verwenden Sie die üblichen nicht-invasive Reinigungsmethoden für Stadtmobiliar geeigneten, siehe Handbuch „ <a href="#">Kontrolle und Wartung</a> “.
<b>Weight</b>	19 kg [42 lbs]	<b>Gewicht</b> 19 kg

**Technical Sheet / technisches Arbeitsblatt**

The dimensions of the products are informative. We reserve the right to change the specifications without notice. For the most current version of this document please refer to our website.  
Die Abmessungen sind informativ. Wir behalten uns das Recht vor, die Spezifikationen ohne vorherige Ankündigung zu ändern. Die gültige Version dieses Dokuments finden Sie auf unserer Website.